

MD9861 缆式机柜专用温度传感器 V1.2

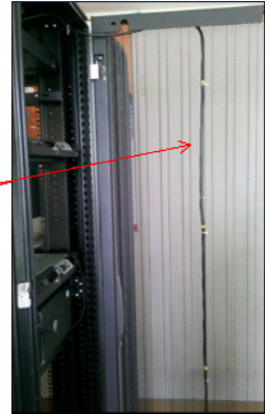
产品简介

采集机柜前后冷热通道不同高度的温度值，每条测温电缆包含 3 或 4 个温度传感器，现场温度直接以“一线总线”的数字方式传输，大大减少了系统的分支电缆数，提高了系统的稳定性。

工厂预制，可根据需求提前编号；

接插件式设计，方便现场施工、维护。

- ◆ 直接数字化输出,传输过程无衰减、无失真;
- ◆ 可支持联网多点检测、降低布线难度和成本;
- ◆ 无需现场供电 (POE 供电);
- ◆ 安装简单方便
- ◆ 低功耗、高稳定性;
- ◆ 每颗温度传感器都有独立 ID
- ◆ 传感器 ID 可更改
- ◆ 每颗传感器都带有 64 位全球唯一性序列号

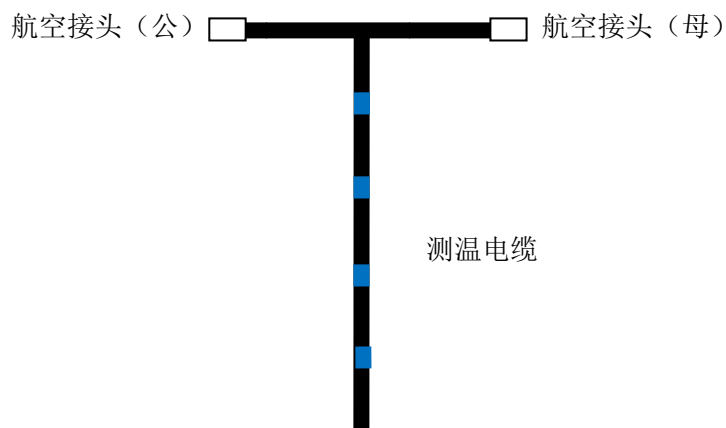


产品参数

- ◆ 传感器测温范围: $-55^{\circ}\text{C} \sim 125^{\circ}\text{C}$;
- ◆ 传感器测温精度: $\pm 0.5^{\circ}\text{C}$;
- ◆ 温度分辨率: 0.0625°C ;
- ◆ 材质: 聚氯乙烯 (阻燃); 可定制尼龙/聚乙烯
- ◆ 测温电缆长度: 2.5 米;
- ◆ 通讯线长度, 左右各 600mm;
- ◆ 连接方式: 航空插头;
- ◆ 电缆外径: $\varnothing 10\text{-}15\text{mm}$;
- ◆ 电缆颜色: 黑色;
- ◆ 接线定义: 红——VCC; 黑——GND; 蓝色——DQ;
- ◆ POE 供电: 无需单独外接电源, 由 SCADA8662 采集仪远端供电;
- ◆ 安装方式: 绑扎或线卡 (自备)。



测温电缆结构



产品应用

机房机柜温度监测

